

1 - dňový praktický a dynamický workshop

# STRATEGICKÁ

# REALIZÁCIA



# FM projektov

*s podporou umelej inteligencie*

AI | Neuroveda | Reziliencia | Vysoko-výkonné projekty



partner workshopu



COMM-PASS  
...enjoy your change

# 3-PILIEROVÝ WORKSHOP PRE LÍDROV MODERNÝCH FM PROJEKTOV:

Zvládnutie umelej inteligencie, Líderstvo a agilita kognitívneho výkonu, s prevenciou vyhorenia



Namiesto iba „používania AI nástrojov“ sa zameriavame na umelú inteligenciu ako strategického partnera, ktorý nám uvoľní čas na vysoko-hodnotný leadership.



Naším cieľom je riadenie projektu, nielen zvládanie konfliktov a napätia. Zvládnite „ľudskú stránku“ FM projektov, kde sa projekty často zaseknú alebo aj zlyhávajú.



FM je profesia s vysokými úrovňami kortizolu. Tento modul je „používateľskou príručkou“ pre náš mozog a naučí nás, ako zostať bystrý, aj keď všetci okolo nás podľahnú panike.

# STRATEGICKÁ REALIZÁCIA FM PROJEKTOV

**Kľúčová výzva:** Facility management už nie je len o technickej údržbe – ide o riadenie zložitých projektov s obmedzenejšími rozpočtami, kratšími termínmi a najmä vyšším stresom

*Väčšina FM projektov zlyháva nie kvôli technickým chybám, ale kvôli „preťaženiu papierovou dokumentáciou“, chybami v komunikácii alebo preťaženiu či až vyhoreniu tímu.*

## 1. FM PROJEKTY A STRATEGICKÁ AUTOMATIZÁCIA S PODPOROU UMELEJ INTELIGENCIE

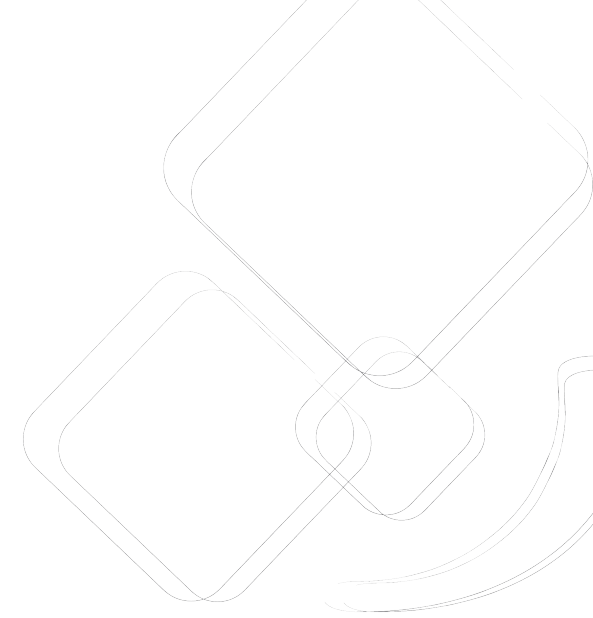
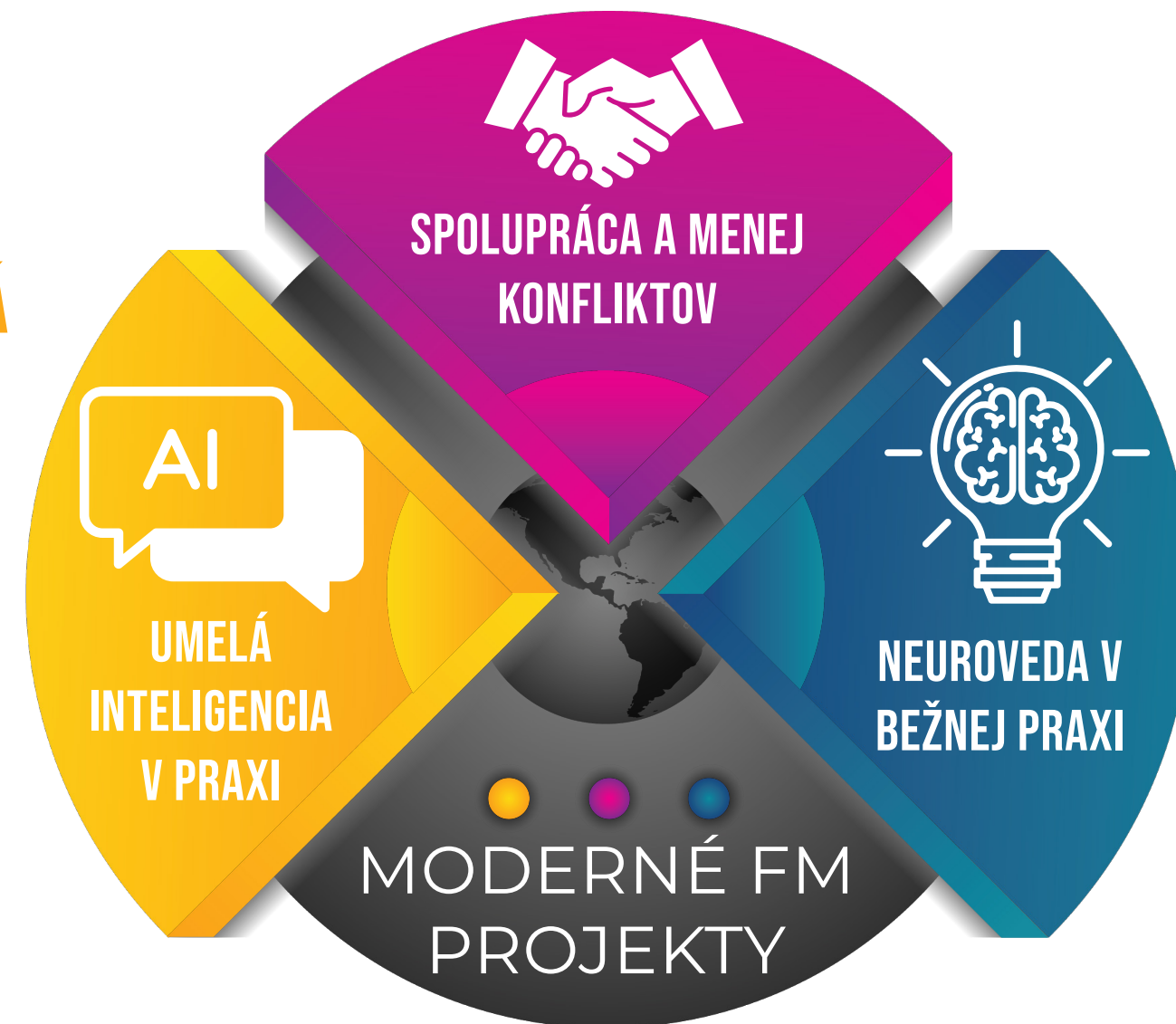
- Generatívne / Prediktívne plánovanie a dokumentácia
- Prompt Engineering pre FM
- Prediktívne hodnotenie rizík
- Analýza dodávateľov a rozpočtu
- Sada nástrojov – AI Toolbox

## 2. REŠPEKTOVANÝ LÍDER, ZVLÁDANIE TLAKU A EFEKTÍVNE RIEŠENIE KONFLIKTOV

- Vplyv bez authority
- Komunikačný ekosystém
- De-eskalácia konfliktov a efektívne vyjednávanie
- Vedenie / Leadership pod tlakom

## 3. REZILIENCIA A APLIKÁCIA NEUROVEDY PRE MAXIMÁLNY VÝKON A PREVENCIU VYHORENIA

- Optimalizácia Exekutívnej funkcie mozgu – ako zvládnuť náš vlastný mozog
- Veda o reziliencii / odolnosti voči stresu – „resetovanie“ nášho nervového systému
- Kognitívna agilita pre agilné FM – tréning flexibilitnej mysle
- Plán prevencie vyhorenia – dlhodobá udržateľnosť ako funkčná stratégia



# PREHLAD TÉM

# PRE EFEKTÍVNE A ÚSPEŠNÉ FM PROJEKTY

## 1. FM projekty a strategická automatizácia s podporou umelej inteligencie

- **Generatívne / Prediktívne plánovanie a dokumentácia**

Využitie umelej inteligencie na efektívne plánovanie a predpovedanie zdrojov

- **Prompt Engineering pre FM**

Konkrétne príklady ako používať AI na generovanie / tvorbu projektových dokumentov / šablón

- **Prediktívne hodnotenie rizík**

Využitie AI na identifikáciu potenciálnych úzkych miest projektu a projektových / bezpečnostných rizík skôr, ako k nim dôjde, napr. analýzou historických údajov a výkonnosti dodávateľov

- **Analýza dodávateľov a rozpočtu**

AI nástroje ako podpora na porovnávanie ponúk viacerých dodávateľov, odhaľovanie skrytých nákladov a hľadanie najefektívnejšej cesty k ROI

- **Sada nástrojov – AI Toolbox**

Ako je možné integrovať dostupné nástroje AI do vašich súčasných pracovných postupov

## 2. Rešpektovaný líder, zvládanie tlaku a efektívne riešenie konfliktov

- **Vplyv bez authority**

Ako zvládnuť umenie „mapovania Stakeholderov / zainteresovaných strán“, aby ste získali podporu vrcholového manažmentu a spoluprácu od dodávateľov, ktorí vám priamo nepodliehajú

- **Komunikačný ekosystém**

Ako vytvoriť „jediný zdroj dát“ pre vaše projekty, aby ste eliminovali nedorozumenia, znížili počet nadbytočných e-mailov a udržali všetky zainteresované strany v súlade

- **De-eskalácia konfliktov a efektívne vyjednávanie**

Osvedčené prístupy na riešenie náročných projektových stretnutí, riešenie sporov s dodávateľmi a premenu treníc / nedorozumení v projekte na kolaboratívne riešenia

- **Vedenie / Leadership pod tlakom**

Budovanie „psychologickej bezpečnosti“ vo vašom projektovom tíme s cieľom zabezpečiť transparentnosť a zodpovednosť počas náročných FM zadaní a úloh

## 3. Reziliencia a aplikácia neurovedy pre maximálny výkon a prevenciu vyhorenia

- **Optimalizácia Exekutívnej funkcie mozgu – ako zvládnuť náš vlastný mozog**

Pochopenie, ako náš mozog zvláda „únavu z rozhodovania“ a naučíte sa, ako si naplánovať aj tie najzložitejšie projektové úlohy pri podpore efektívnej kognitívnej funkčnosti a jasnosti

- **Veda o reziliencii / odolnosti voči stresu – „resetovanie“ nášho nervového systému**

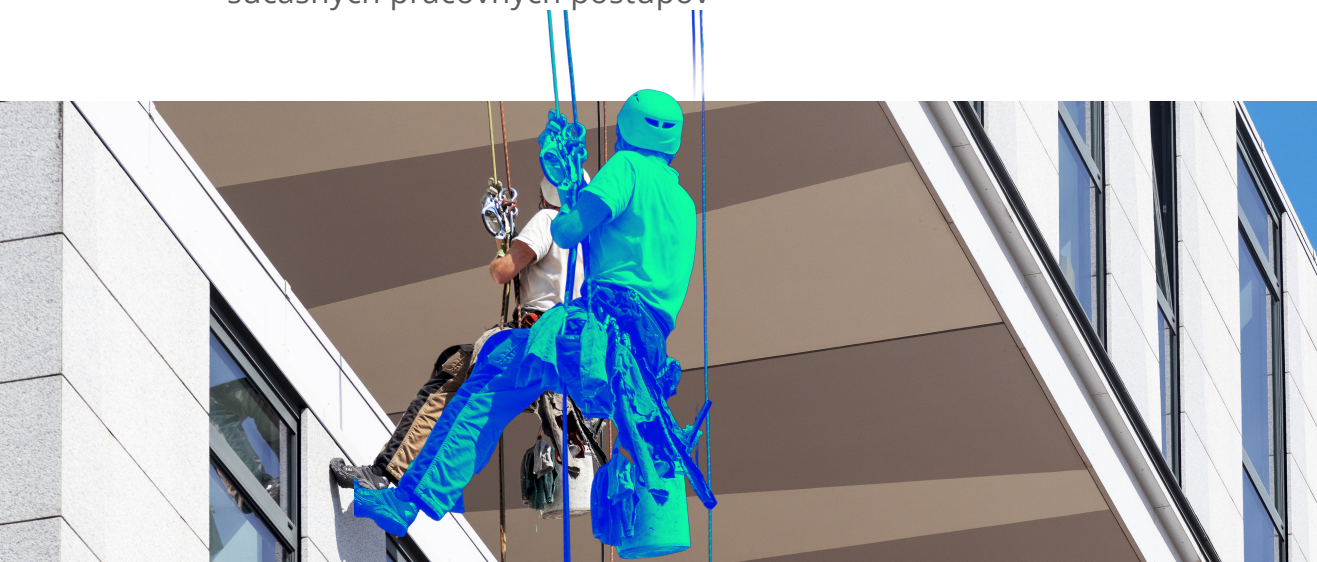
Naučíte sa identifikovať „únos amygdaly“ u seba aj u iných. Získate praktické nástroje na resetovanie nervového systému v reálnom čase počas krízových situácií a pod vysokým tlakom.

- **Kognitívna agilita pre agilné FM – tréning flexibilnej mysle**

Prechod z „rigidného plánovania“ na „flexibilnú implementáciu“. Ako využiť princípy neuroplasticity na rýchlu adaptáciu, keď sa zmení rozsah projektu alebo zlyhá kritický systém.

- **Plán prevencie vyhorenia – dlhodobá udržateľnosť ako funkčná stratégia**

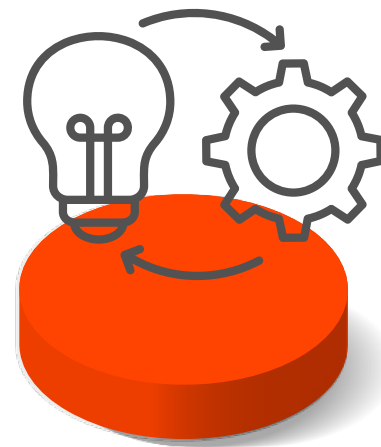
Ako aplikovať vedecky podložené „mikro-návyky“ na zvládnutie veľkej kognitívnej záťaže, zlepšenie mentálnej výdrže a zabezpečenie dlhodobej udržateľnosti práce vo FM



# Zvládnutie moderných nástrojov, ľudí a vysokej výkonnosti v FM projektoch

Pred workshopom ste „FM technický expert“, ktorý bojuje s návalom dát, emailov a nárokov ľudí

Po workshope sa stanete „strategickým FM projektovým lídrom“, ktorý využíva **technológie** – AI na úsporu času, **líderstvo** na získanie vplyvu a **neurovedu** na udržanie si odolnosti a predchádzanie vyhoreniu



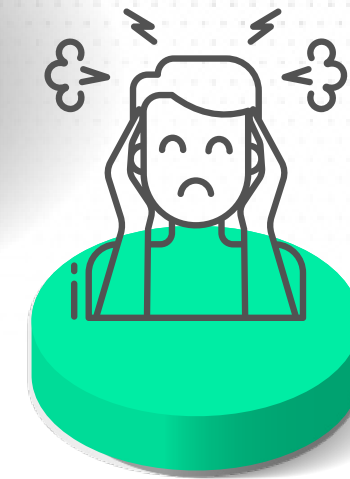
Efektivita & produktivita

Využite AI na automatizáciu „rutinnej / manuálnej práce“ plánovania a reportingu projektov



Vplyv & líderstvo

Zvládnite sociálnu dynamiku FM projektov, aby ste zabezpečili tímovú spoluprácu a podporu zainteresovaných strán



Odolnosť & riziko vyhorenia

Aplikujte neurovedu na udržanie vysokej výkonnosti (osobnej a tímovej) bez rizika vyhorenia



# BENEFITY A ZLEPŠENIA: VAŠEJ PRÁCE, TÍMOV A FM PROJEKTOV



Priama návratnosť  
a lepšie ROI

- zvýšená projektová "presnosť"
- zníženie projektových nákladov a zdržaní
- výhody prediktívneho plánovania
- lepšia tímová stabilita a spolupráca
- kultúra psychologickéj bezpečnosti a jasná komunikácia
- "Future-Ready" projektová infraštruktúra a nástroje
- možnosti byť v popredí využívania umelej inteligencie a nie len dobiehanie zameškaného

Profesionálny a  
odborný rast



- výrazné zníženie času tráveného administráciou / "papierovaním" projektu
- získanie strategickej Autority na projekte
- zlepšený a efektívny proces prijímania rozhodnutí
- výrazné zníženie rizika a možností vyhorenia seba / projektového tímu



Nové nástroje  
a postupy

- možnosti okamžitého využívania AI na projektoch
- priripavená sada AI promptov - príkazov „pripravených na použitie“ špeciálne pre projektové cykly FM
- príručka Stakeholderov - zainteresovaných strán
- Postupy „núdzového resetu“ pre podporu vlastnej / tímovej Reziliencie
- Postupy efektívneho riešenia konfliktov počas projektov



# MODUL #1

## DETAILNÝ POPIS

# FM projekty a strategická automatizácia s podporou umelej inteligencie

AI automatizácia rutinného plánovania, dokumentácie a reportingu pre efektívne využitie vášho pracovného dňa.

Menej času stráveného hodinami manuálnou dokumentáciou a rutinným zadávaním údajov. V tejto časti odomkneme silu AI, ktorá bude pôsobiť ako váš „digitálny projektový asistent“, čo vám umožní sústrediť sa na rozhodovanie na strategickej úrovni a nie len na administratívne rutiny.

- **Generatívne / Prediktívne plánovanie a dokumentácia**

Vypracovanie rozsahu prác (SOW) alebo podrobných výziev na predkladanie ponúk si často vyžaduje hodiny náročného úsilia. AI nástroje poskytujú podporu na generovanie vysokokvalitných prvých návrhov na základe špecifických technických parametrov. V priebehu niekoľkých sekúnd AI zvládne často prehliadané detaily, ako sú špecifické normy (ISO, LEED, miestne stavebné predpisy).

- **Prompt Engineering pre FM**

Konkrétne príklady ako používať AI na generovanie / tvorbu šablón, RFP, Scope of Work (SOW), Projektové zadania (POS), posúdenie rizík alebo porovnávanie dodávateľov v priebehu niekoľkých minút

- **Prediktívne hodnotenie rizík**

Tradičné registre rizík sú často statické. AI dokáže analyzovať časové harmonogramy projektov a identifikovať „skryté závislosti“ – napr. drobné oneskorenia v dodávke HVAC, ktoré sa kaskádovito prejavujú v oneskorení celého projektu. Tento modul vám ukáže, ako premeniť reaktívne riešenie problémov na proaktívne zmiernenie rizík.

- **Analýza dodávateľov a rozpočtu**

Preťaženie zložitými excel tabuľkami – AI nástroje dokážu zhodnotiť cenové ponuky viacerých dodávateľov a vykonať analýzu medzier, ktorá zvýrazní oblasti, kde jeden dodávateľ „podhodnocuje“ materiály alebo kde iný prevyšuje ceny práce. Zameranie sa na extrakciu „čistých údajov“ z „nepresných ponúk“ nám umožňuje efektívnejšie finančné rozhodovanie.

- **Sada nástrojov – AI Toolbox**

Nie je to len o klasickom ChatGPT – je to celý ekosystém FM nástrojov a postupov s integrovaním podpory AI



# MODUL #2

## DETAILNÝ POPIS

# Rešpektovaný líder, zvládanie tlaku a efektívne riešenie konfliktov

Vedenie komplexných projektov prostredníctvom výrazného vplyvu a efektívneho riešenia konfliktov.

FM projekty žijú, prosperujú alebo zlyhávajú vďaka ľuďom, ktorí sú na nich zapojení. Či už riadite interných Stakeholderov, externých dodávateľov alebo „nespokojných“ nájomníkov, váš „sociálny Leadership“ určuje úspešnosť vášho projektu. V tejto časti prechádzame za scénu „základnej komunikácie“ a smerujeme k strategickému vplyvu na projektoch.

- **Vplyv bez autority**

FM projekty často zlyhávajú kvôli „tieňovým Stakeholderom“ (vedúci oddelenia, ktorý nenávidí hluk, alebo IT manažér, ktorý sa obáva prachu pri serveroch). Techniky „mapovania zainteresovaných strán“ umožňujú včasnú identifikáciu týchto hráčov a stratégie „sociálneho inžinierstva“ na zosúladienie ich záujmov s cieľmi vášho projektu bez toho, aby ste nad nimi potrebovali formálnu moc.

- **Komunikačný ekosystém**

Množstvo oneskorení projektov je v skutočnosti komunikačnými zlyhaniami. Vplyv „psychológie toku informácií“ – ako navrhnuť komunikačný systém, ktorý zabezpečí, že správna osoba dostane správne údaje v správnom čase. Ako prejsť od e-mailového pekla typu „Odpovedať všetkým“ k adekvátnemu „Jednotnému zdroju rozhodnutia“, ktorý zabezpečí potrebnú zodpovednosť.

- **De-eskalácia konfliktov a efektívne vyjednávanie**

Keď dodávateľ zmešká termín alebo sa nájomca sťažuje na ďalšie problémy, emócie sú často na vrchole. Na zmiernenie napätia medzi jednotlivými stanoviskami aplikujeme taktickú empatiu a vyjednávacie rámce založené na vzájomných záujmoch. Spoznáte ako sa orientovať v „projektovom 3-uholníku“ (čas, rozsah, zdroje) a zároveň udržať profesionálne vzťahy, ktoré pretrvávajú aj po skončení projektu.

- **Vedenie / Leadership pod tlakom**

Ako udržať motiváciu tímu, keď projekt čelí závažným prekážkam? Rozpracujeme „psychologickú bezpečnosť“ – koncept, keď sa ľudia cítia bezpečne a môžu včas nahlásiť vznikajúce chyby/zlyhania, tak projekty sa riešia oveľa rýchlejšie. Naučíte sa, ako viesť stretnutia, ktoré podporujú transparentnosť a nie „hľadanie/prehadzovanie vinníka“.

# MODUL #3

DETAILNÝ POPIS

## Reziliencia a aplikácia neurovedy pre maximálny výkon a prevenciu vyhorenia

FM je profesia s vysokými úrovňami kortizolu. Tento modul je „používateľskou príručkou“ pre náš mozog a naučí nás, ako zostať bystrý, aj keď všetci okolo nás podľahnú panike.

Neustála „vždy zapnutý režim“ práce FM je receptom na vyhorenie. Tento modul aplikuje najnovšie neurovedecké výskumy na jedinečné výzvy FM a prináša mentálne nástroje na dlhodobé udržanie špičkového výkonu bez obetovania vlastného well-beingu.

- **Optimalizácia Exekutívnej funkcie mozgu – ako zvládnuť náš vlastný mozog**

„Prefrontálny kortex“ je kľúčový pre naše najzložitejšie rozhodnutia v oblasti FM, ale zároveň má obmedzenú kapacitu. Pochopenie neurovedeckých výskumov „únavy z rozhodovania“ – prečo robíme chybné / zlé rozhodnutia napr. o 17:00 – a naučíte sa, ako si „bio-plánovať“ svoje najdôležitejšie kontroly projektov a mítingy o rozpočte počas vašich vrcholných kognitívnych časov

- **Kognitívna agilita pre agilné FM – tréning flexibilnej mysle**

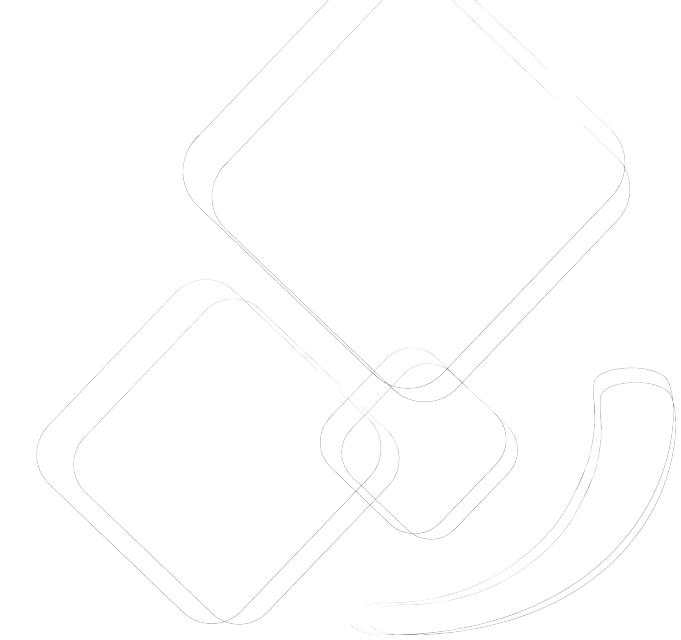
Projekty vo FM idú zriedkakedy presne podľa plánu. „Neuroplasticita“ je schopnosť nášho mozgu reorganizovať sa. Spoznáte ako rozvíjať „kognitívnu agilitu“ – mentálnu schopnosť rýchleho prechodu z neúspešného „plánu A“ na kreatívny „plán B“ bez potreby „utopených nákladov“ alebo hroziaceho emocionálneho vypätia

- **Veda o reziliencii / odolnosti voči stresu – „resetovanie“ nášho nervového systému**

Keď zlyhá kľúčový FM systém, naša „Amygdala“ („mozgový interný alarm“) často prevezme kontrolu, zúži naše videnie a zahmlí sa náš úsudok. Spoznáte techniky „neuro-spätnej väzby“ a protokoly dýchania napr. „box breathing“, ktoré vychádzajú z neurovedeckých výskumov na fyzické resetovanie stresovej reakcie za menej ako 60 sekúnd, čo umožňuje pokojné a logické velenie aj počas krízy.

- **Plán prevencie vyhorenia – dlhodobá udržateľnosť ako funkčná stratégia**

Vyhorenie nie je len o stave – mám „príliš veľa práce“, je to neurologický / fyzický stav vyčerpania. Najnovší výskum „cyklov regenerácie“ aplikujeme na kontext FM. Naučíte sa, ako implementovať návyky „mikro-regenerácie“ do svojho pracovného dňa, aby ste si udržali vysokú duševnú výdrž počas dlhodobých alebo viacfázových projektových cyklov.



# ZÁKLADOM JE PROJEKTOVÝ MANAŽMENT APLIKOVANÝ V FM PROSTREDÍ



## ADAPTÁCIA

vybrané témy, postupy a projektové / manažérske nástroje sú prispôsobované potrebám účastníkov



## APLIKÁCIA

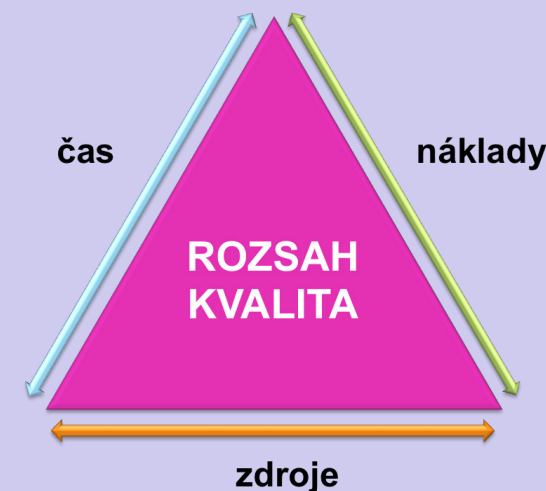
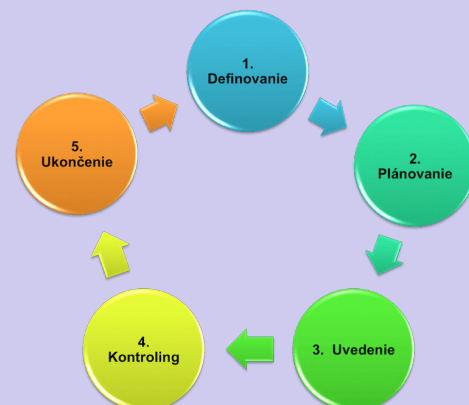
účastníci aplikujú získané know - how na reálnych projektoch a úlohách z ich vlastnej praxe



## REALIZÁCIA

účastníci si vytvoria svoj akčný plán realizácie potrebných zmien a aplikácie projektov vo firemnej & FM praxi

Kód WBS	Pracovný balík	Čas – týždne / mesiace
1.1	Plánovanie projektu	
1.2	Riadenie projektu	
2.1	Zber dát	
2.2	Analýza systému	
2.3	Návrh systému	
3.1	Tímová práca - analýza	
3.2	Tímová práca - ciele	
3.3	Tím. práca - predpoklady	
4.1	Analýza prostredia	
4.2	Zmena prostredia	
4.3	Vyhodnotenie prostredia	
5.1	Vzdelávanie	



Projekt KONFERENCIA	
1 COMM-PASS	
<b>Projektový manažment</b>	<b>Spustenie projektu</b>
1.1	1.2
1.1.1	1.2.1
1.1.2	1.2.2
1.1.3	1.2.3
<b>Komunikácia, prezentácia, reklama</b>	
1.3	
1.3.1	
1.3.2	
1.3.3	

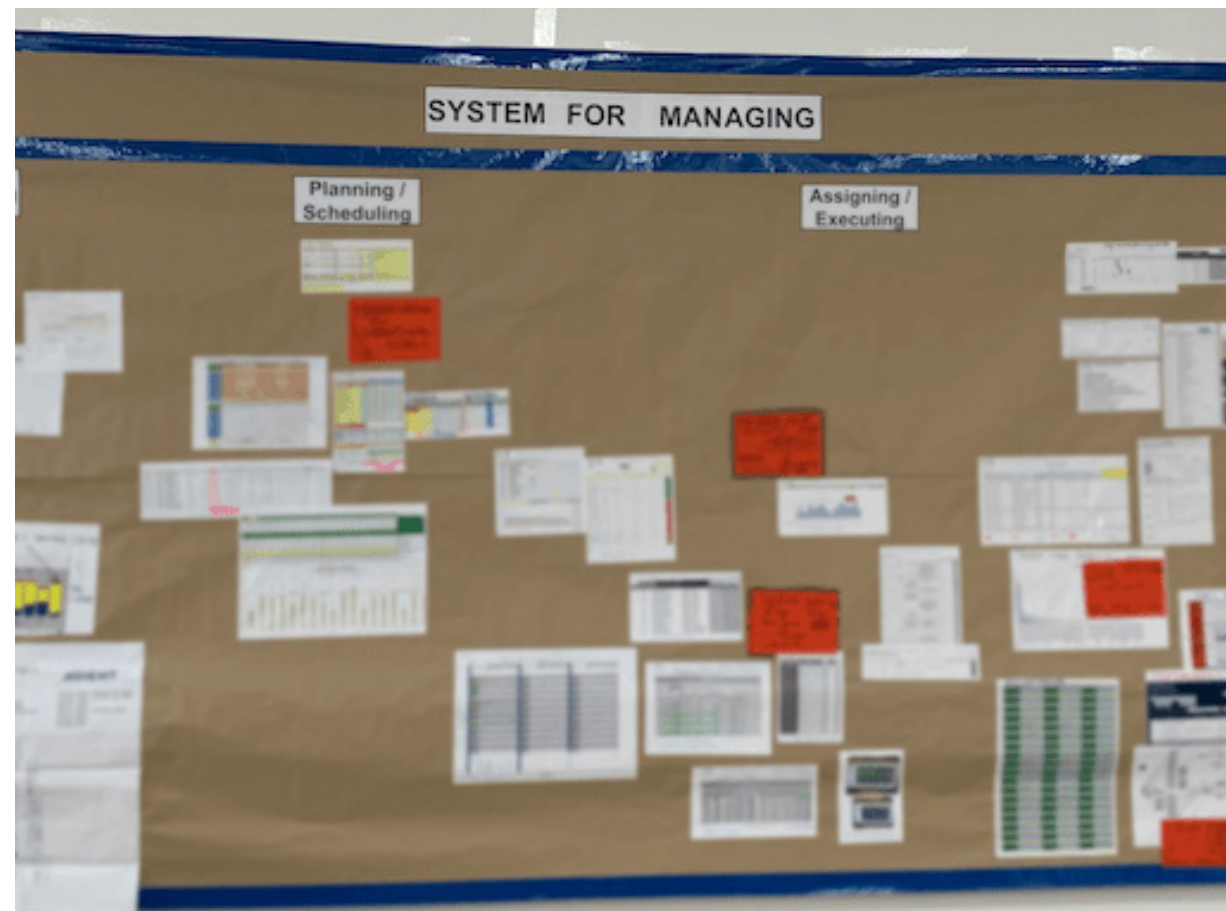
# EFEKTÍVNA REALIZÁCIA WORKSHOPU V PRAXI ÚČASTNÍKOV



- počas workshopu pracujete na vlastných - reálnych projektoch
- získate podporu pri tvorbe návrhu a realizácií vášho konkrétneho projektu

## Project Management Excellence

- kľúčové procesy a postupy projektov
- vybrané nástroje projektového manažmentu
- nevyhnutné podmienky a predpoklady úspešnej realizácie projektov
- základné princípy, procesy a štruktúra projektového manažmentu podľa medzinárodných štandardov - zameranie na PM Best practices - Project management excellence
- vybrané manažérske zručnosti projektového manažéra (eskalovanie, delegovanie, follow up, tímová práca - spolupráca v projektovom prostredí, projekty vs. líniová štruktúra)
- komunikácia na projektoch - základné princípy a ich aplikácia v projektovom prostredí
- aktívna práca účastníkov na tréningových projektoch - podľa požiadaviek zadávateľa, s následnou aplikáciou v praxi



# REFERENCIE & KLIENTI



U.S. Steel, Slovenská sporiteľňa, Slovnaft, AJ Metal Design, SPP, OTP Banka, VÚB Banka, Agrana - Slovenské cukrovary, MIBA, Plzeňský Prazdroj, Lindab, Telekom, Chirana Medical, Gefco - CEVA Logistics, Adient, NESS, Witzenmann Slovakia

# DETAILNÉ

# INFORMÁCIE

vám radi poskytneme na  
našich kontaktoch:



+421 907 400 392



minarikm@commpass.sk



<https://www.vision2action.sk/strategicka-realizacia-fm-projektov>



COMM-PASS

...enjoy your change



info web:  
[www.commpass.sk](http://www.commpass.sk)